



GRANDLINE  
INNOVATION

# YUCHAI

เครื่องกำเนิดไฟฟ้า

**YUCHAI** คือผู้ผลิตเครื่องยนต์ดีเซลรายใหญ่ที่สุดของประเทศจีน ก่อตั้งขึ้นเมื่อปี ค.ศ. 1951 ที่เมืองยวี่หลิน มณฑลกว่างซี ด้วยความเชี่ยวชาญด้านการผลิตเครื่องยนต์ดีเซลคุณภาพสูง ครอบคลุมการใช้งานในหลากหลายอุตสาหกรรม

บริษัทมีกำลังการผลิตมากกว่า 600,000 เครื่องต่อปี และมีศูนย์วิจัยและพัฒนาในประเทศจีน รวมถึงความร่วมมือกับพันธมิตรชั้นนำทั่วโลก ปัจจุบันผลิตเครื่องยนต์กว่า 2,000 รุ่น พร้อมรองรับความต้องการของตลาดทั่วโลก

**YUCHAI** ได้รับการรับรองมาตรฐาน ISO 9001 ตีอครองสิทธิบัตรกว่า 5,300 ฉบับ และส่งออกผลิตภัณฑ์ไปยังกว่า 180 ประเทศทั่วโลก ด้วยคุณภาพระดับสากลและความสามารถในการแข่งขันเทียบเท่าแบรนด์ชั้นนำของโลก

เครื่องยนต์ของ **YUCHAI** ผ่านการรับรองมาตรฐานสิ่งแวดล้อม China VI และ EURO 6 สะท้อนถึงความมุ่งมั่นในการพัฒนาเทคโนโลยีที่มีประสิทธิภาพ เป็นมิตรต่อสิ่งแวดล้อม และยั่งยืนในฐานะผู้นำระดับโลกด้านเครื่องยนต์ดีเซล

## CERTIFICATIONS

ได้รับมาตรฐานการรับรอง



ISO9001:2015  
ISO14001:2015  
ISO45001:2018







IATF16949:2016



EURO 3 Certificate

# ร่วมมือกับศูนย์วิจัยและพัฒนา (R&D Centers) และบริษัทชั้นนำจากประเทศต่างๆ ทั่วโลก



-  YUCHAI HEADQUARTERS
-  GLOBAL R&D CENTER
-  GLOBAL MANUFACTURING BASE
-  GLOBAL SERVICE NETWORK

## GLOBAL R&D CENTER LAYOUT

- Yulin, China
- Wuxi, China
- Nanning, China
- Germany

## GLOBAL SERVICE NETWORK LAYOUT

<b>5,000+</b> PROFESSIONAL SERVICE STATIONS	<b>6,000+</b> PARTS CENTERS
<b>600+</b> SERVICE AGENTS	<b>180+</b> COUNTRIES COVER

## GLOBAL MANUFACTURING BASE LAYOUT

- Yulin, China
- Vietnam
- Nanning, China
- Thailand
- Zhuhai, China
- Brazil
- Wuhu, China

USA



GERMANY



FRANCE



AUSTRIA



UK



ITALY



กว่า 60 ปีที่ **YUCHAI** เป็นผู้นำด้านการออกแบบและผลิตเครื่องยนต์ดีเซลและก๊าซที่มีประสิทธิภาพและปรับใช้ได้หลากหลาย กำลังเครื่องตั้งแต่ 15kW ถึง 4,200kW ถูกนำไปใช้งานในหลากหลายอุตสาหกรรมและยานพาหนะทั่วโลก ไม่ว่าจะเป็นรถบรรทุก รถโดยสาร ยานพาหนะพิเศษ การเกษตร งานทางทะเล หรือเครื่องจักรวิศวกรรม สร้างสรรค์เครื่องยนต์ที่ทรงพลัง ประหยัดเชื้อเพลิงและได้มาตรฐานระดับสากล ระบบเครื่องยนต์ที่ล้ำสมัยและมีประสิทธิภาพของ **YUCHAI** คือคำตอบที่เหมาะสมที่สุดสำหรับการใช้งานของคุณ



Truck Engine



Engineering Machinery Engine



Bus Engine



Agriculture Equipment Engine



Special Vehicle Engine



Marine Engine



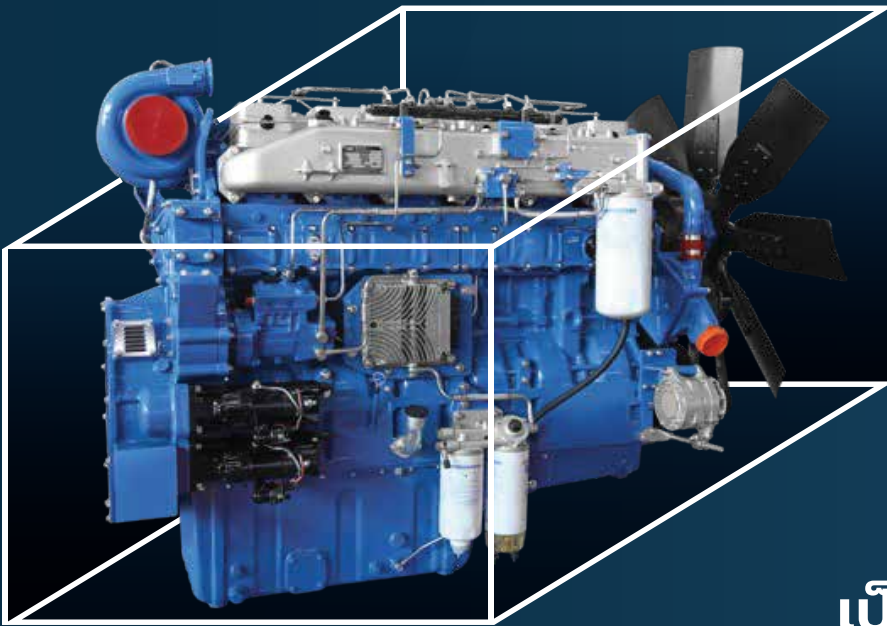
Light Vehicle Engine



G - drive Engine

# G-DRIVE ENGINE

เครื่องยนต์สำหรับชุดเครื่องกำเนิดไฟฟ้า



▶ **ประสิทธิภาพสูง  
ประหยัดพลังงานและ  
เป็นมิตรต่อสิ่งแวดล้อม**

## G-DRIVE

“เครื่องยนต์สำหรับชุดเครื่องกำเนิดไฟฟ้า” (Generator Engine) ที่ถูกออกแบบมาเพื่อให้พลังงานไฟฟ้าอย่างเสถียร รองรับการทำงาน 24 ชั่วโมง ตอบสนองความต้องการด้านพลังงานในศูนย์ข้อมูลที่ต้องการพลังงานอย่างต่อเนื่อง

**YUCHAI** มีผลิตภัณฑ์เครื่องยนต์ G-Drive กำลังตั้งแต่ 15 – 4,200kW ผ่านมาตรฐานไอเสีย Non-road T3 ของประเทศจีน พร้อมทั้งได้รับการรับรอง CE ของสหภาพยุโรป และ TLC ของอุตสาหกรรมสื่อสารในประเทศจีน

ผลิตภัณฑ์ถูกนำไปใช้อย่างกว้างขวางในหลากหลายอุตสาหกรรม ครอบคลุมตั้งแต่ศูนย์ข้อมูลระบบสื่อสารและพลังงาน ไปจนถึงน้ำมันและก๊าซ การคมนาคม โครงสร้างพื้นฐานและภาคอสังหาริมทรัพย์

# DIESEL ENGINE

## เครื่องยนต์สำหรับชุดเครื่องกำเนิดไฟฟ้า



**YC4D**

53~132kW  
Power Coverage

45~110kW  
Adapted Generator Set



**YC4A**

110~152kW  
Power Coverage

90~132kW  
Adapted Generator Set



**YC6A**

125~223kW  
Power Coverage

110~190kW  
Adapted Generator Set



**YC6MK / YC6MJ**

235~441kW  
Power Coverage

220~400kW  
Adapted Generator Set

# DIESEL ENGINE

## เครื่องยนต์สำหรับชุดเครื่องกำเนิดไฟฟ้า



**YC6K**

335~441kW  
Power Coverage

12.16  
Displacement



**YC6T/YC6TD**

441~748kW  
Power Coverage

440~660kW  
Adapted Generator Set



**YC6C**

680~1,221kW  
Power Coverage

660~1,100kW  
Adapted Generator Set



**YC6TH**

715~990kW  
Power Coverage

710~900kW  
Adapted Generator Set

# DIESEL ENGINE

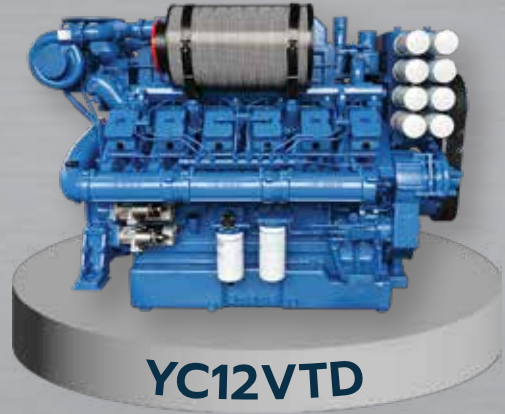
## เครื่องยนต์สำหรับชุดเครื่องกำเนิดไฟฟ้า



**YC12VC**

1,380~2,206kW  
Power Coverage

1,350~2,000kW  
Adapted Generator Set



**YC12VTD**

1,380~2,206kW  
Power Coverage

1,350~2,000kW  
Adapted Generator Set



**YC16VC**

2,005~3,608kW  
Power Coverage

2,000~3,300kW  
Adapted Generator Set



**YC16VTD**

1,520~1,985kW  
Power Coverage

1,500~1,800kW  
Adapted Generator Set



**YC20VC**

3,500~4,000kW  
Power Coverage

3,800~4,000kW  
Adapted Generator Set

# GENSET

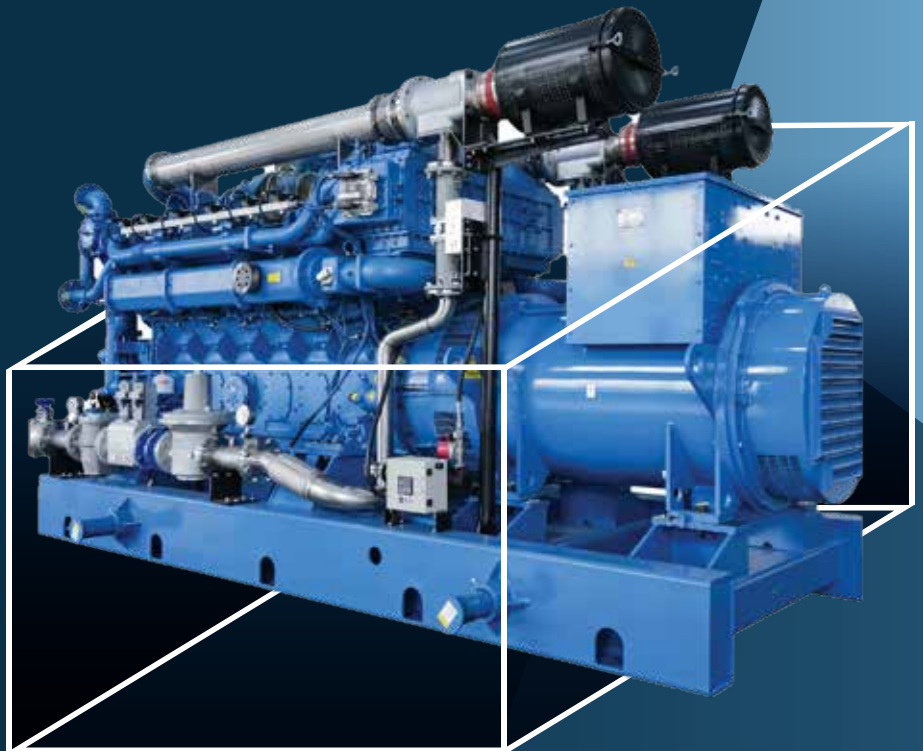
ชุดเครื่องกำเนิดไฟฟ้า



## GENSET

“ชุดเครื่องกำเนิดไฟฟ้า” (Generator Set) ที่รวมเครื่องยนต์และเครื่องกำเนิดไว้ในหนึ่งเดียว ใช้เป็นแหล่งพลังงานหลักหรือสำรองไฟ เพื่อให้ระบบต่าง ๆ ทำงานได้อย่างต่อเนื่อง

**มอบพลังงานไฟฟ้าที่เชื่อถือได้**  
เพื่อให้ธุรกิจของคุณดำเนินหน้าอย่างไม่สะดุด



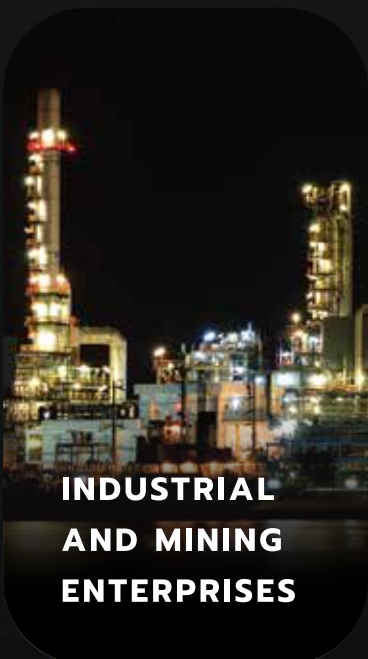
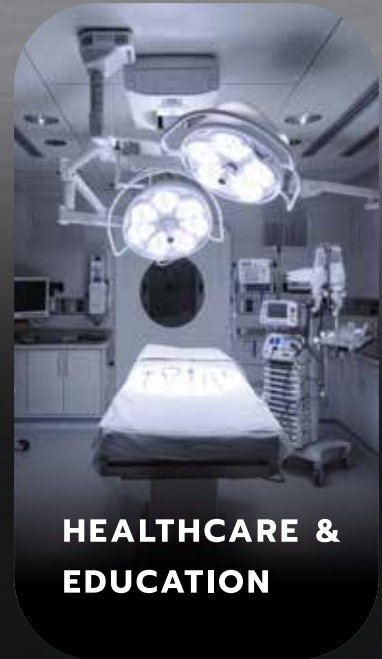
**YUCHAI** มุ่งเน้นการวิจัยและพัฒนา การผลิต การจำหน่าย และการให้บริการ เครื่องกำเนิดไฟฟ้าดีเซลและแก๊ส ซึ่งถูกใช้งานอย่างแพร่หลาย ทั้งในเรือและงานวิศวกรรมทางทะเล การผลิตไฟฟ้า และการขุดเจาะน้ำมัน

ปัจจุบันผลิตภัณฑ์ของเราได้ส่งออกไปกว่า 180 ประเทศและภูมิภาคทั่วเอเชีย ยุโรป อเมริกา และแอฟริกา อีกทั้งยังถูกนำไปใช้งานในท่าเรือ ศูนย์ข้อมูล หน่วยงานภาครัฐ และอสังหาริมทรัพย์ ครอบคลุมพื้นที่สำคัญ ทั้งแม่น้ำสายหลักและจังหวัดชายฝั่งในประเทศและต่างประเทศ

**YUCHAI** ยังได้สร้างความร่วมมือระยะยาวกับพันธมิตรชั้นนำ อาทิ Huawei, China Mobile, China Telecom, Sinopec และ PetroChina

# APPLICATIONS

การประยุกต์ใช้ในงานของชุดเครื่องกำเนิดไฟฟ้า



# POWER GENSETS

ประเภทของชุดเครื่องกำเนิดไฟฟ้า  
แบ่งตามกำลังเชื้อเพลิง

## DIESEL GENSET

เครื่องกำเนิดไฟฟ้าที่ใช้ น้ำมันดีเซลเป็นเชื้อเพลิง มีกำลังผลิตสูง, ทนทาน, สามารถใช้งานได้ทั้ง Standby และ Continuous Load มีขนาดตั้งแต่ 16 – 3,000kW ติดตั้งง่ายใช้งานได้ทุกสภาพ เหมาะสำหรับงานที่ต้องการพลังงานทันทีและต้นทุนเริ่มต้นต่ำ



## GAS GENSET

เครื่องกำเนิดไฟฟ้าที่ใช้ก๊าซธรรมชาติ (NG), ก๊าซชีวภาพ (Biogas) หรือ Coal Seam Gas (CSG) เป็นเชื้อเพลิง ทำงานต่อเนื่องได้ดี เจียบ และเป็นมิตรต่อสิ่งแวดล้อม มีขนาดตั้งแต่ 200 – 1,500kW เหมาะกับงานต่อเนื่อง และโครงการที่เน้นความยั่งยืน ประหยัดเชื้อเพลิงระยะยาว



# DIESEL POWER GENSET

ชุดเครื่องกำเนิดไฟฟ้าเชื้อเพลิงดีเซล

**200kW – 500kW**



## DIESEL POWER GENSET

ขนาด 200kW – 500kW **รองรับธุรกิจขนาดใหญ่** เช่น อาคารสำนักงาน โรงแรม และห้างสรรพสินค้า รวมถึงโรงงานอุตสาหกรรมขนาดกลางและ Data Center ขนาดเล็กที่ต้องการระบบไฟฟ้าที่มีเสถียรภาพและต่อเนื่องตลอดเวลา

MODEL	RATE POWER	ENGINE MODEL	
		(T3)	(T2)
YC340GF	250 kW	YC6MK420-D30	/
YC375GF	280 kW	YC6MK450-D30	YC6MK420L-D20
YC410GF	300 kW	YC6MJ500-D30	YC6MJ500L-D20
YC440GF	320 kW	YC6MJ540-D30	/
		YC6MJ540-D31	/
YC500GF	360 kW	YC6MJ600-D30	YC6T600L-D22
YC550GF	400 kW	YC6T660-D31	YC6T660L-D20
YC625GF	400 kW	YC6TD780-D31	/
YC690GF	500 kW	YC6TD840-D31	/

# DIESEL POWER GENSET

ชุดเครื่องกำเนิดไฟฟ้าเชื้อเพลิงดีเซล

500kW – 1000kW



## DIESEL POWER GENSET

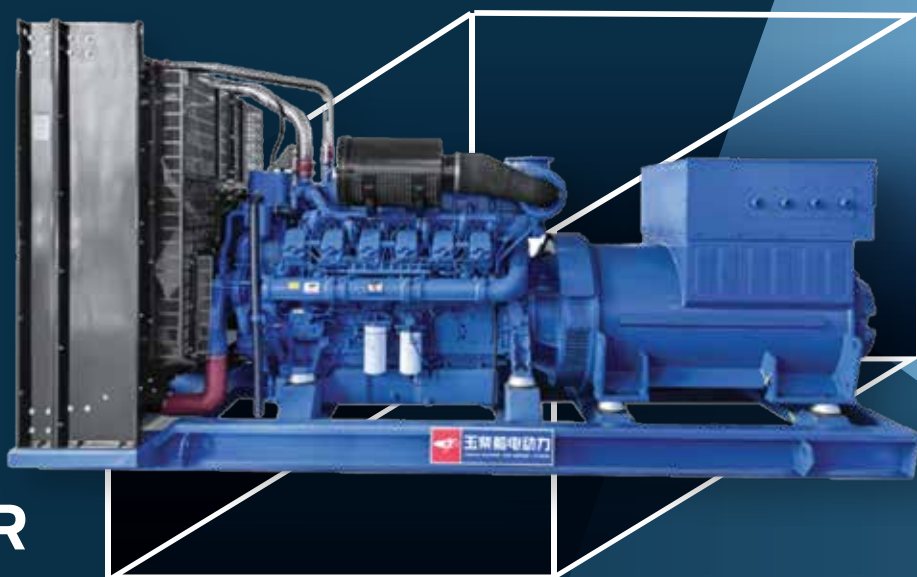
ขนาด 500kW – 1,000kW **เหมาะสำหรับการใช้งานระดับอุตสาหกรรม** เช่น โรงงานอุตสาหกรรมขนาดใหญ่  
โรงพยาบาลหลักที่ต้องการความมั่นใจในระบบสำรองไฟเพื่อรักษาชีวิตผู้ป่วย รวมถึงศูนย์ข้อมูล Tier 3  
ที่ต้องมีพลังงานต่อเนื่องตลอด 24 ชั่วโมง

MODEL	RATE POWER	ENGINE MODEL	
		(T3)	(T2)
YC750GF	550 kW	YC6TD900-D31	/
YC825GF	600 kW	YC6TD1000-D30	/
YC890GF	650 kW	YC6TH1070-D31	/
Y1000GF	730 kW	YC6TH1220-D31	/
Y1100GF	800 kW	YC6TH1320-D31	/

# DIESEL POWER GENSET

ชุดเครื่องกำเนิดไฟฟ้าเชื้อเพลิงดีเซล

**1000kW – 2000kW**



## DIESEL POWER GENSET

ขนาด 1,000kW – 2,000kW เหมาะสำหรับองค์กรขนาดใหญ่และโครงสร้างพื้นฐานที่มีความสำคัญต่อสังคมและเศรษฐกิจ ไม่ว่าจะเป็น Data Center ระดับ Tier 3 และ Tier 4 โรงพยาบาลศูนย์และศูนย์การแพทย์ขนาดใหญ่ที่ต้องการพลังงานต่อเนื่องสำหรับระบบชีวิตขั้นวิกฤติ สนามบินหลัก รวมถึงโรงงานอุตสาหกรรม

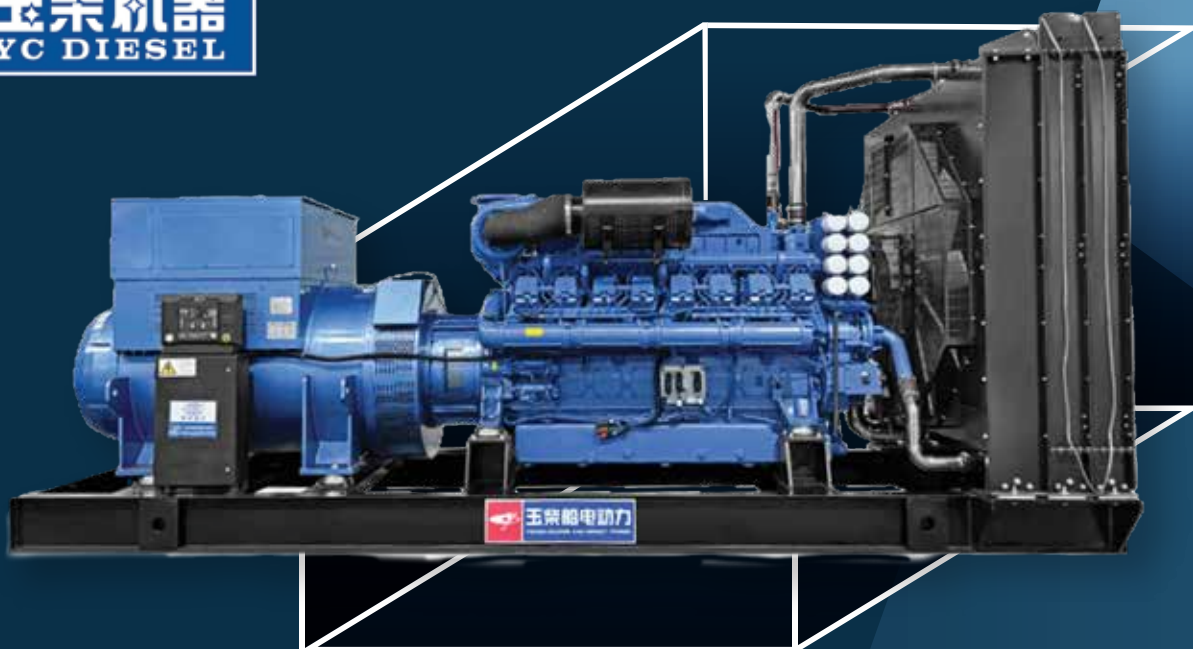
### ▶ 1000 – 1200 kW

MODEL	RATE POWER	ENGINE MODEL	
		(T3)	(T2)
YC1375GF	1000 kW	YC12VTD1680-D30	/
YC1625GF	1100 kW	YC12VTD1830-D30	/
YC1500GF	1200 kW	YC12VTD2000-D30	/

# DIESEL POWER GENSET

ชุดเครื่องกำเนิดไฟฟ้าเชื้อเพลิงดีเซล

**1000kW – 2000kW**



## ▶ 1350 – 1800 kW

MODEL	RATE POWER	ENGINE MODEL	
		(T3)	(T2)
YC1875GF	1350 kW	YC16VTD2270-D30	/
YC2060GF	1500 kW	YC16VTD2510-D30	/
YC2250GF	1600 kW	YC16VTD2700-D30	/
YC2500GF	1800 kW	YC12VC3000-D30	/

# DIESEL POWER GENSET

ชุดเครื่องกำเนิดไฟฟ้าเชื้อเพลิงดีเซล

**2000kW – 3000kW**



## DIESEL POWER GENSET

ขนาด 2,000kW – 3,000kW เหมาะสำหรับโครงการเมกะโปรเจกต์และโครงสร้างพื้นฐานระดับประเทศ เช่น Hyperscale Data Center ของผู้ให้บริการ Cloud และ Big Tech ระดับโลก โรงงานอุตสาหกรรม ขนาดใหญ่ที่เกี่ยวข้องกับปิโตรเคมี การกลั่นน้ำมัน การผลิตพลังงาน รวมถึงโครงการด้านสาธารณสุข และ Smart City

MODEL	RATE POWER	ENGINE MODEL	
		(T3)	(T2)
YC2750GF	2000 kW	YC16VC3300-D31	/
YC3000GF	2200 kW	YC16VC3600-D31	/
YC3250GF	2400 kW	YC16VC4000-D31	/
YC3500GF	2500 kW	YC16VC4200-D30	/
YC3750GF	2700 kW	YC16VC4500-D30	/
YC4125GF	3000 kW	YC16VC4900-D30	/

# GAS POWER GENSET

ชุดเครื่องกำเนิดไฟฟ้าเชื้อเพลิงก๊าซ

**200kW – 500kW**



## ▶ YC6KG

Natural gas genset : 200kW~250kW  
Biogas genset : 200kW

## GAS POWER GENSET

ขนาด 200kW – 500kW **เหมาะสำหรับการใช้งานในระดับองค์กรขนาดกลาง** เช่น อาคารสำนักงาน โรงพยาบาลท้องถิ่น โรงงาน SME หรือศูนย์กระจายสินค้า จุดเด่นของ Gas Genset ในช่วงนี้ คือ ความประหยัดเชื้อเพลิง และเป็นมิตรต่อสิ่งแวดล้อม จึงตอบโจทย์ธุรกิจที่ต้องการพลังงานสำรองหรือพลังงานเสริม โดยลดต้นทุนค่าไฟในระยะยาว



## ▶ YC6TDG

Natural gas genset : 400kW~600kW  
Biogas genset : 400kW~600kW



## ▶ YC6CG

Natural gas genset : 300kW~350kW  
Biogas genset : 300kW~330kW

500kW – 1000kW

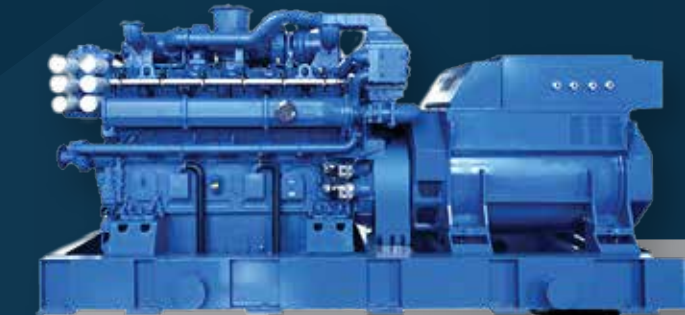
## GAS POWER GENSET

ขนาด 500kW – 1000kW **เหมาะสำหรับองค์กรขนาดใหญ่** เช่น โรงงานอุตสาหกรรมกลางถึงใหญ่ อาคารเชิงพาณิชย์ขนาดใหญ่ และ Data Center ขนาดเล็กถึงกลาง จุดแข็งคือการทำงานต่อเนื่องได้ยาวนานโดยใช้ก๊าซธรรมชาติหรือก๊าซชีวภาพ ซึ่งช่วยลดการปล่อยคาร์บอนและสนับสนุนแนวทาง ESG (Environmental, Social, Governance) ที่หลายองค์กรกำลังให้ความสำคัญ



### ▶ YC12VTDG

Natural gas genset : 600kW~800kW  
Biogas genset : 600kW~800kW



### ▶ YC12VCG

Natural gas genset : 800kW~1,000kW  
Biogas genset : 800kW~1,000kW  
Coal seam gas genset : 1,000kW

1000kW – 1500kW

## GAS POWER GENSET

ขนาด 1,000kW – 1,500kW **เหมาะสำหรับโครงการระดับ Critical Infrastructure** เช่น โรงพยาบาลขนาดใหญ่, Data Center ระดับ Tier 3, โรงงานอุตสาหกรรมหนัก, และโครงการพลังงานทดแทนแบบ Hybrid การเลือก Gas Genset ในช่วงนี้ช่วยให้องค์กรสามารถมี ระบบพลังงานสำรองที่มั่นคง พร้อมทั้งลดผลกระทบต่อสิ่งแวดล้อม และยังสามารถเชื่อมต่อกับระบบ Microgrid หรือ Cogeneration ได้



### ▶ YC16VTDG

Natural gas genset : 1,000kW~1,100kW  
Biogas genset : 1,000kW~1,100kW



### ▶ YC16VCG

Natural gas genset : 1,500kW  
Biogas genset : 1,500kW  
Coal seam gas genset : 1,500kW  
Industrial exhaust gas genset : 1,200kW





**GRANDLINE INNOVATION CO., LTD.**

333 Soi Ladprao 64 Yak 12, Ladprao Road,  
Wangthonglang District, Bangkok 10310

 [www.gli.co.th](http://www.gli.co.th)  66 (0) 2 539 7999